

## 2016 Rehabilitering - Eigersund

Rapport laget: 24.mai.2017

Undersøkellesperiode: 06.okt.2016 - 01.apr.2017

Grupper: Svar fra åpen undersøkelse

Responsrate: 51

### Statistikk:

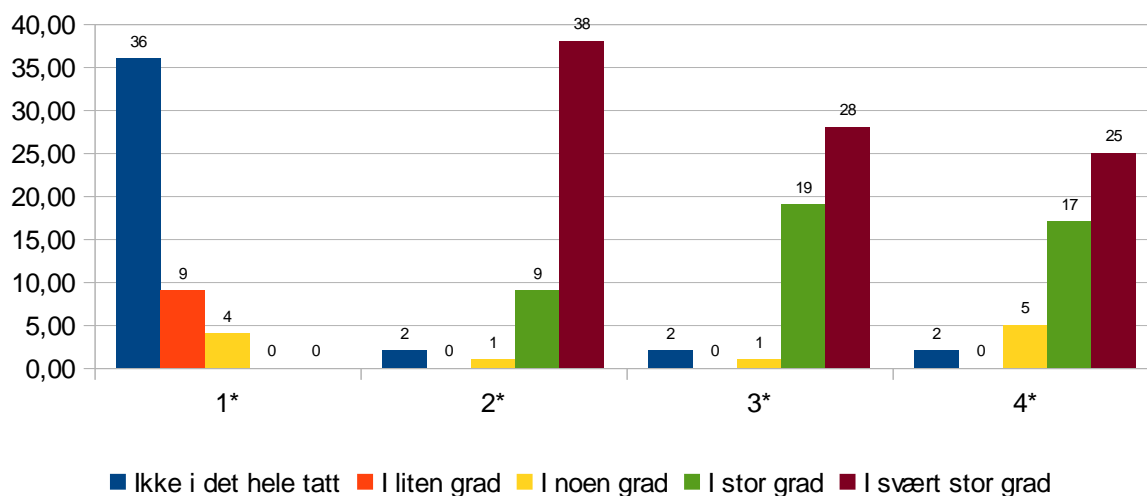
spørsmål 1-4 Om oppholdet						
Spørsmål	Min	Maks	Gj.sn.	Median	Varians	Standardavvik
1. Måtte du vente for å få et tilbud ved avdelingen?	1	3	1	1	0.51	0.71
2. Ble du tatt imot på en god måte da du ankom avdelingen?	1	5	4	5	1.14	1.07
3. Virket avdelingen forberedt da du ankom?	1	5	4	5	0.94	0.97
4. Er du fornøyd med lengden på oppholdet?	1	5	4	5	0.98	0.99

### Data: Antall

Spørsmål 1-4 : Om oppholdet						
Spørsmål	Ikke i det hele tatt	I liten grad	I noen grad	I stor grad	I svært stor grad	Totalt antall svar
1. Måtte du vente for å få et tilbud ved avdelingen?	36	9	4	0	0	49
2. Ble du tatt imot på en god måte da du ankom avdelingen?	2	0	1	9	38	50
3. Virket avdelingen forberedt da du ankom?	2	0	1	19	28	50
4. Er du fornøyd med lengden på oppholdet?	2	0	5	17	25	49

## Antall

### Spørsmål 1-4: Om oppholdet



1\*) 1. Måtte du vente for å få et tilbud ved avdelingen?

2\*) 2. Ble du tatt imot på en god måte da du ankom avdelingen?

3\*) 3. Virket avdelingen forberedt da du ankom?

4\*) 4. Er du fornøyd med lengden på oppholdet?

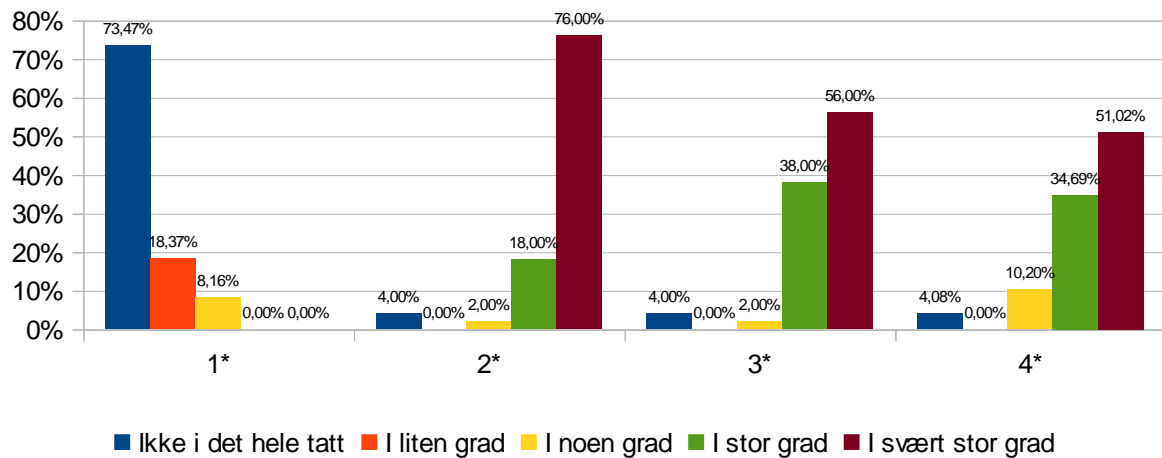
## Data (i %):

### Spørsmål 1-4 : Om oppholdet

Spørsmål	Ikke i det hele tatt	I liten grad	I noen grad	I stor grad	I svært stor grad	Totalt antall svar
1. Måtte du vente for å få et tilbud ved avdelingen?	73.47%	18.37%	8.16%	0%	0%	49
2. Ble du tatt imot på en god måte da du ankom avdelingen?	4%	0%	2%	18%	76%	50
3. Virket avdelingen forberedt da du ankom?	4%	0%	2%	38%	56%	50
4. Er du fornøyd med lengden på oppholdet?	4.08%	0%	10.2%	34.69%	51.02%	49

## I prosent

### Spørsmål 1-4: Om oppholdet



1\*) 1. Måtte du vente for å få et tilbud ved avdelingen?

2\*) 2. Ble du tatt imot på en god måte da du ankom avdelingen?

3\*) 3. Virket avdelingen forberedt da du ankom?

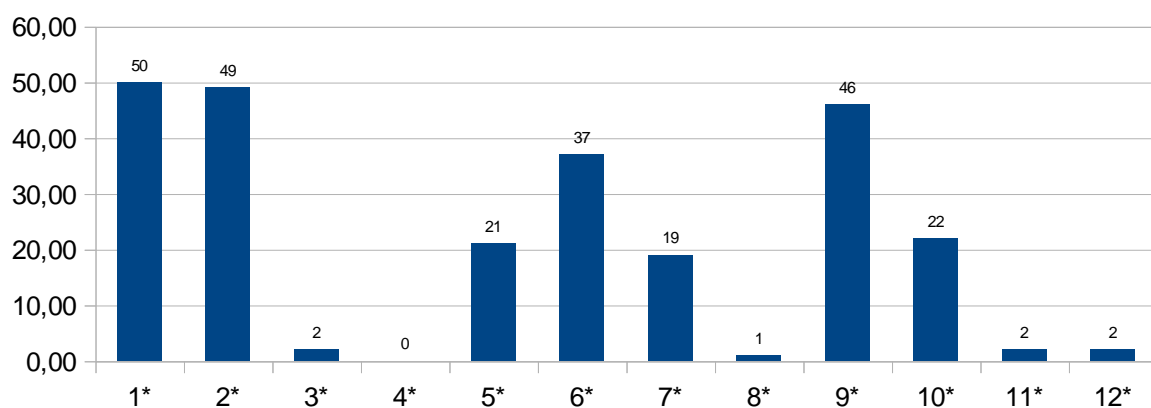
4\*) 4. Er du fornøyd med lengden på oppholdet?

### Spørsmål 5: Behandlere. Hvilke behandlere hadde du kontakt med under rehabiliteringsoppholdet?

Svar	Verdi	Prosent	Antall
Fysioterapeut	1	100%	50
Sykepleier	2	98%	49
Idrettspedagog	3	4%	2
Attføringskonsulent	4	0%	0
Sosionom	5	42%	21
Hjelpepleier	6	74%	37
Ernæringsfysiolog	7	38%	19
Samtaleterapeut (psykolog, psykiater, psykiatrisk sykepleier e.l.)	8	2%	1
Lege	9	92%	46
Ergoterapeut	10	44%	22
Logoped	11	4%	2
Andre	12	4%	2
Standardavvik.: 3.36	Varsians: 11.263	Median: 6	Gj.sn.: 5
Maks: 12	Min: 1	<b>Totalt antall svar: 50 (98%)</b>	

## Antall

**Spørsmål 5: Behandlere.** Hvilke behandlere hadde du kontakt med under rehabiliteringsoppholdet?



1\*) Fysioterapeut

2\*) Sykepleier

3\*) Idrettspedagog

4\*) Attføringskonsulent

5\*) Sosionom

6\*) Hjelpepleier

7\*) Ernæringsfysiolog

8\*) Samtaleterapeut (psykolog, psykiater, psykiatrisk sykepleier e.l.)

9\*) Lege

10\*) Ergoterapeut

11\*) Logoped

12\*) Andre

Statistikk:

**Spørsmål 6-10:** Om behandlerne dine. Ha personene fra spørsmål 5 i tankene når du fyller ut denne siden.

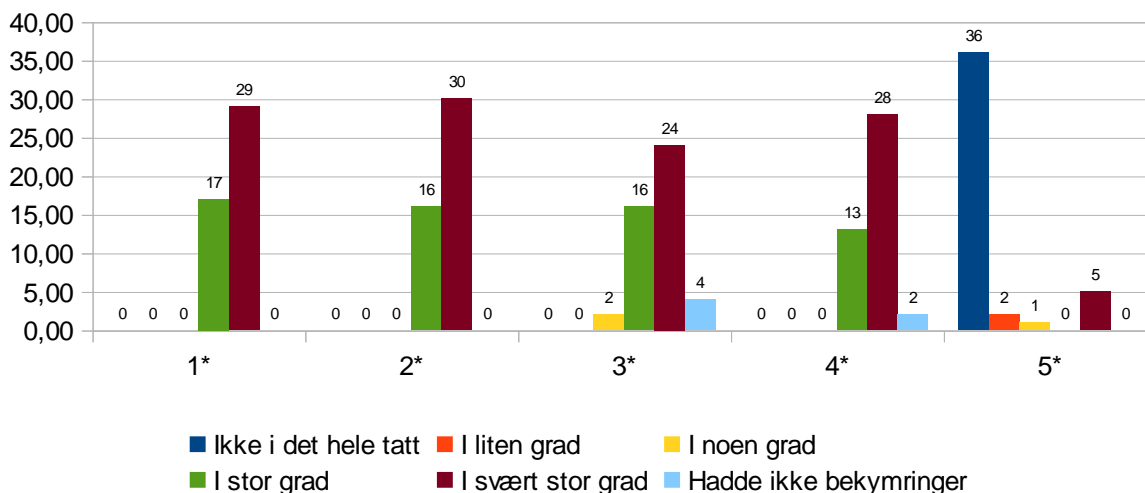
Spørsmål	Min	Maks	Gj.sn.	Median	Varians	Standardavvik
6. Opplevde du at behandlerne hadde omsorg for deg?	4	5	4	5	0.63	0.79
7. Ble du møtt med høflighet og respekt av behandlerne?	4	5	4	5	0.65	0.81
8. Opplevde du at behandlerne tok bekymringene dine på alvor?	3	6	4	5	0.91	0.96
9. Har du tillit til behandlernes faglige dyktighet?	4	6	4	5	0.84	0.91
10. Mener du at du på noen måte har blitt feilbehandlet på avdelingen (etter det du selv kan bedømme)?	1	5	1	1	1.95	1.4

Data: Antall

Spørsmål 6-10 : Om behandlerne dine. Ha personene fra spørsmål 5 i tankene når du fyller ut denne siden.							
Spørsmål	Ikke i det hele tatt	I liten grad	I noen grad	I stor grad	I svært stor grad	Hadde ikke bekymringer	Total antall svar
6. Opplevde du at behandlerne hadde omsorg for deg?	0	0	0	17	29	0	46
7. Ble du møtt med høflighet og respekt av behandlerne ?	0	0	0	16	30	0	46
8. Opplevde du at behandlerne tok bekymringene dine på alvor?	0	0	2	16	24	4	46
9. Har du tillit til behandlerne s faglige dyktighet?	0	0	0	13	28	2	43
10. Mener du at du på noen måte har blitt feilbehandlet på avdelingen (etter det du selv kan bedømme)?	36	2	1	0	5	0	44

## Antall

**Spørsmål 6-10:** Om behandlerne dine. Ha personene fra spørsmål 5 i tankene når du fyller ut denne siden.



1\*) 6. Opplevde du at behandlerne hadde omsorg for deg?

2\*) 7. Ble du møtt med høflighet og respekt av behandlerne?

3\*) 8. Opplevde du at behandlerne tok bekymringene dine på alvor?

4\*) 9. Har du tillit til behandlernes faglige dyktighet?

5\*) 10. Mener du at du på noen måte har blitt feilbehandlet på avdelingen (etter det du selv kan bedømme)?

## Data (i %):

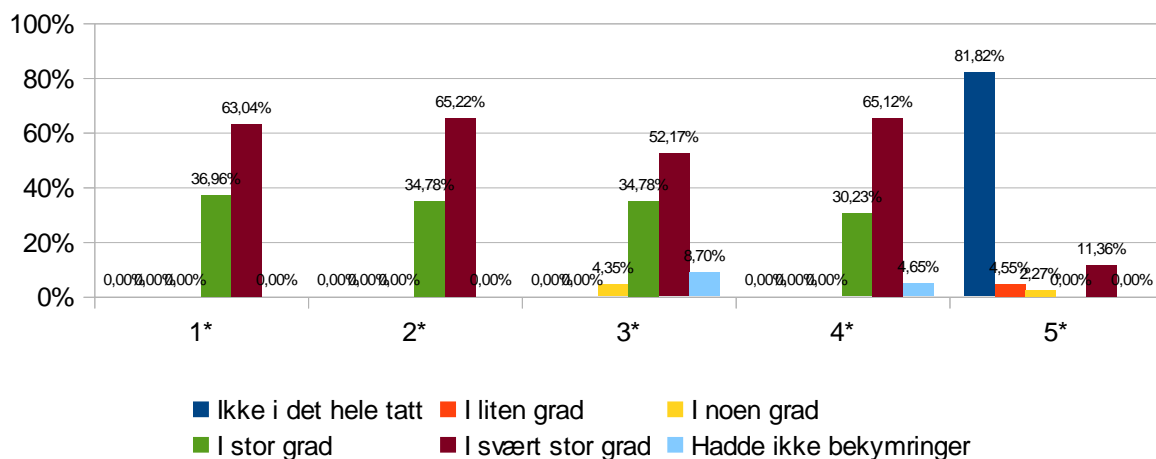
**Spørsmål 6-10 :** Om behandlerne dine. Ha personene fra spørsmål 5 i tankene når du fyller ut denne siden.

Spørsmål	Ikke i det hele tatt	I liten grad	I noen grad	I stor grad	I svært stor grad	Hadde ikke bekymringer	Totalt antall svar
6. Opplevde du at behandlerne hadde omsorg for deg?	0%	0%	0%	36.96%	63.04%	0%	46
7. Ble du møtt med høflighet og respekt av behandlerne ?	0%	0%	0%	34.78%	65.22%	0%	46
8. Opplevde du at behandlerne tok bekymringene dine på alvor?	0%	0%	4.35%	34.78%	52.17%	8.7%	46

9. Har du tillit til behandlerne s faglige dyktighet?	0%	0%	0%	30.23%	65.12%	4.65%	43
10. Mener du at du på noen måte har blitt feilbehandlet på avdelingen (etter det du selv kan bedømme)?	81.82%	4.55%	2.27%	0%	11.36%	0%	44

### I prosent

**Spørsmål 6-10** : Om behandlerne dine. Ha personene fra spørsmål 5 i tankene når du fyller ut denne siden.



1\*) 6. Opplevde du at behandlerne hadde omsorg for deg?

2\*) 7. Ble du møtt med høflighet og respekt av behandlerne?

3\*) 8. Opplevde du at behandlerne tok bekymringene dine på alvor?

4\*) 9. Har du tillit til behandlernes faglige dyktighet?

5\*) 10. Mener du at du på noen måte har blitt feilbehandlet på avdelingen (etter det du selv kan bedømme)?



Statistikk:

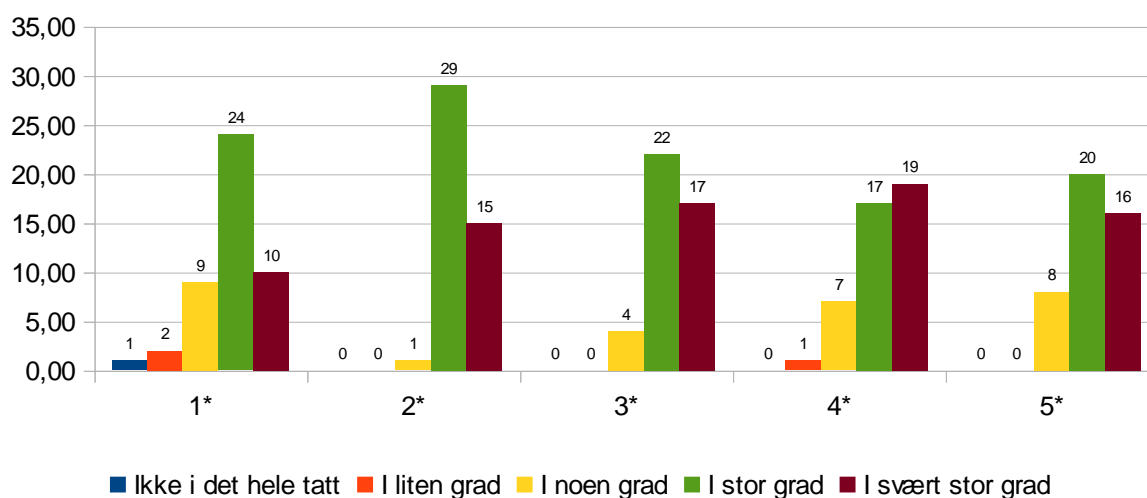
Spørsmål 11-15						
Spørsmål	Min	Maks	Gj.sn.	Median	Varians	Standardavvik
11. Tok behandlerne deg med på råd i spørsmål om rehabiliterings opplegget ditt?	1	5	3	4	1.52	1.23
12. Opplevde du at behandlerne var interesserte i din beskrivelse av egen situasjon?	3	5	4	4	0.36	0.6
13. Var du og behandlerne enige om målene for oppholdet ditt?	3	5	4	4	0.49	0.7
14. Ga behandlerne deg tilstrekkelig informasjon om tilstanden din?	2	5	4	4	0.68	0.83
15. Ga behandlerne deg tilstrekkelig veiledning om hvordan du kan mestre problemer som følger av tilstanden din?	3	5	4	4	0.55	0.74

## Data: Antall

Spørsmål 11-15						
Spørsmål	Ikke i det hele tatt	I liten grad	I noen grad	I stor grad	I svært stor grad	Total antall svar
11. Tok behandlerne deg med på råd i spørsmål om rehabiliterings opplegget ditt?	1	2	9	24	10	46
12. Opplevde du at behandlerne var interesserte i din beskrivelse av egen situasjon?	0	0	1	29	15	45
13. Var du og behandlerne enige om målene for oppholdet ditt?	0	0	4	22	17	43
14. Ga behandlerne deg tilstrekkelig informasjon om tilstanden din?	0	1	7	17	19	44
15. Ga behandlerne deg tilstrekkelig veiledning om hvordan du kan mestre problemer som følger av tilstanden din?	0	0	8	20	16	44

## Antall

### Spørsmål 11-15



1\*) 11. Tok behandlerne deg med på råd i spørsmål om rehabiliteringsopplegget ditt?

2\*) 12. Opplevde du at behandlerne var interesserte i din beskrivelse av egen situasjon?

3\*) 13. Var du og behandlerne enige om målene for oppholdet ditt?

4\*) 14. Ga behandlerne deg tilstrekkelig informasjon om tilstanden din?

5\*) 15. Ga behandlerne deg tilstrekkelig veiledning om hvordan du kan mestre problemer som følger av tilstanden din?

## Data (i %):

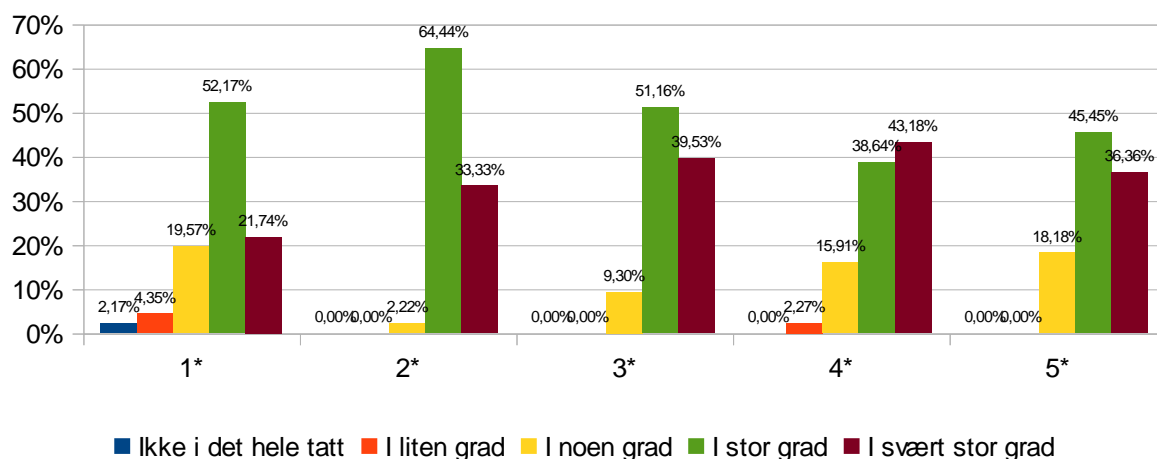
### Spørsmål 11-15

Spørsmål	Ikke i det hele tatt	I liten grad	I noen grad	I stor grad	I svært stor grad	Totalt antall svar
11. Tok behandlerne deg med på råd i spørsmål om rehabiliteringsopplegget ditt?	2.17%	4.35%	19.57%	52.17%	21.74%	46
12. Opplevde du at behandlerne var interesserte i din beskrivelse av egen situasjon?	0%	0%	2.22%	64.44%	33.33%	45
13. Var du og behandlerne enige om målene for oppholdet ditt?	0%	0%	9.3%	51.16%	39.53%	43

14. Ga behandlerne deg tilstrekkelig informasjon om tilstanden din?	0%	2.27%	15.91%	38.64%	43.18%	44
15. Ga behandlerne deg tilstrekkelig veiledning om hvordan du kan mestre problemer som følger av tilstanden din?	0%	0%	18.18%	45.45%	36.36%	44

I prosent

### Spørsmål 11-15



1\*) 11. Tok behandlerne deg med på råd i spørsmål om rehabiliteringsopplegget ditt?

2\*) 12. Opplevde du at behandlerne var interesserte i din beskrivelse av egen situasjon?

3\*) 13. Var du og behandlerne enige om målene for oppholdet ditt?

4\*) 14. Ga behandlerne deg tilstrekkelig informasjon om tilstanden din?

5\*) 15. Ga behandlerne deg tilstrekkelig veiledning om hvordan du kan mestre problemer som følger av tilstanden din?

Statistikk:

Spørsmål 16-19						
Spørsmål	Min	Maks	Gj.sn.	Median	Varians	Standardavvik
16. Hadde behandlerne tid til deg når du trengte det?	4	5	4	4	0.43	0.66
17. Opplevde du at behandlerne samarbeidet godt om rehabiliterings opplegget ditt?	3	5	4	4	0.49	0.7
18. Opplevde du at det var en fast gruppe behandlere som tok hånd om deg?	1	5	4	4	0.6	0.78
19. Opplever du at behandlerne forberedte deg på tiden etter utskrivning?	2	5	3	4	1.59	1.26

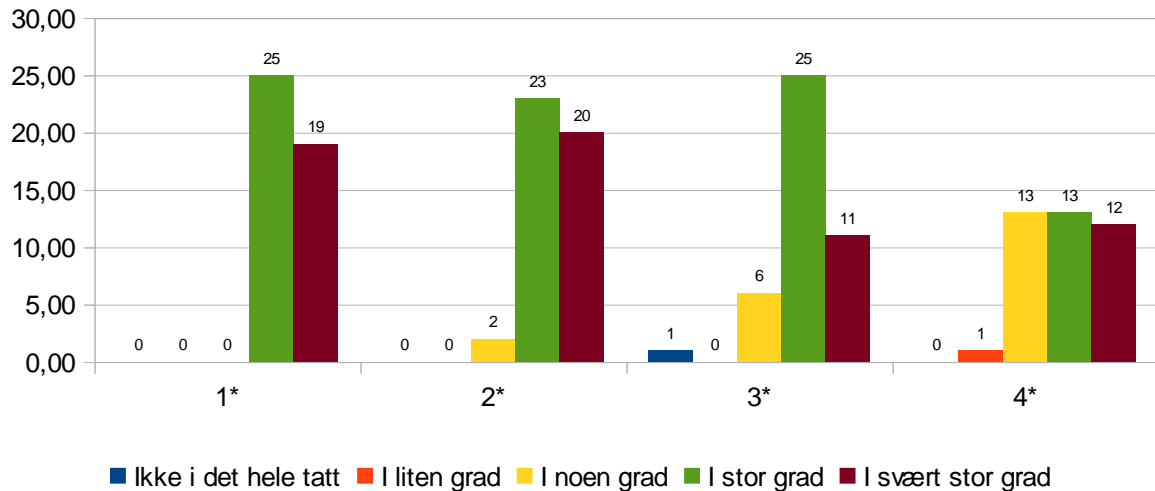
Data: Antall

Spørsmål 16-19						
Spørsmål	Ikke i det hele tatt	I liten grad	I noen grad	I stor grad	I svært stor grad	Total antall svar
16. Hadde behandlerne tid til deg når du trengte det?	0	0	0	25	19	44
17. Opplevde du at behandlerne samarbeidet godt om rehabiliterings opplegget ditt?	0	0	2	23	20	45
18. Opplevde du at det var en fast gruppe behandlere som tok hånd om deg?	1	0	6	25	11	43

19. Opplever du at behandlerne forberedte deg på tiden etter utskrivning?	0	1	13	13	12	39
---	---	---	----	----	----	----

## Antall

### Spørsmål 16-19:



1\*) 16. Hadde behandlerne tid til deg når du trengte det?

2\*) 17. Opplevde du at behandlerne samarbeidet godt om rehabiliteringsopplegget ditt?

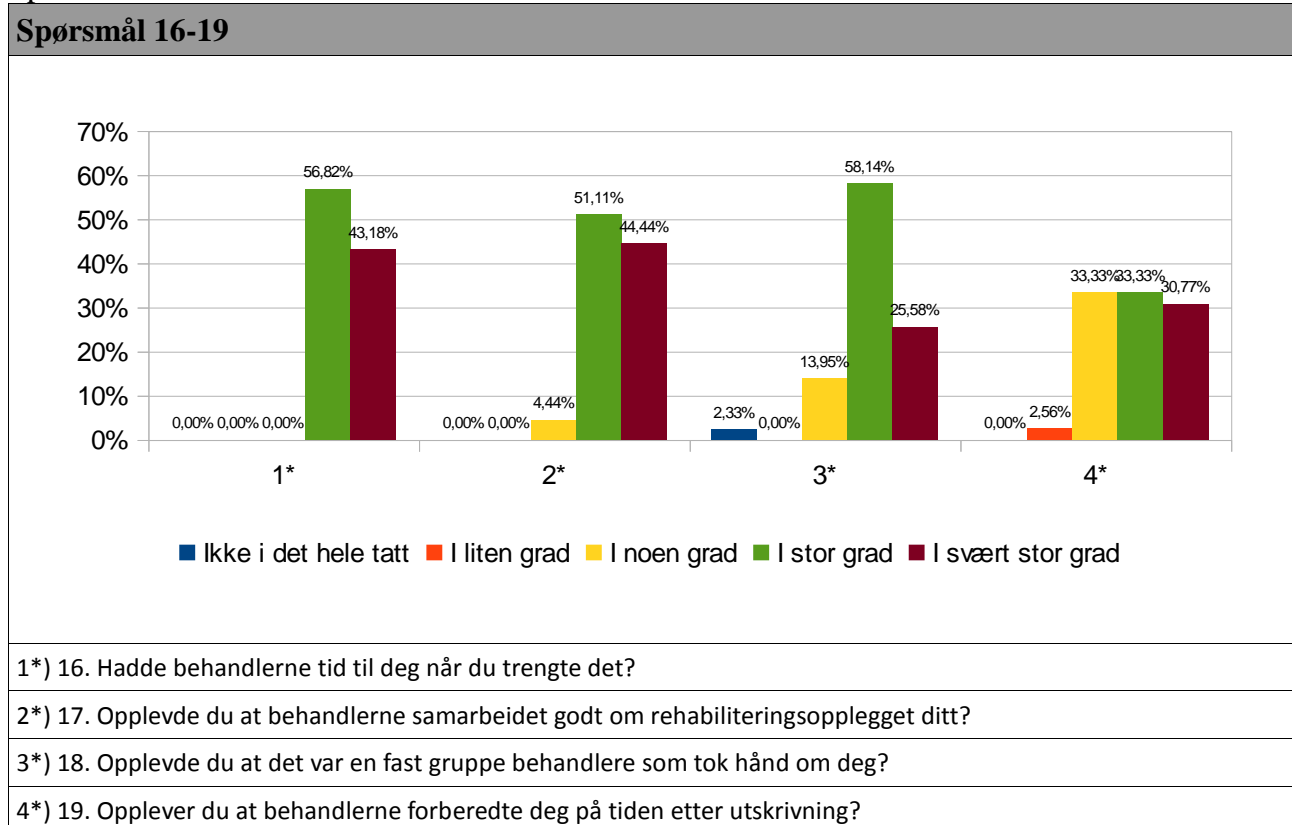
3\*) 18. Opplevde du at det var en fast gruppe behandlere som tok hånd om deg?

4\*) 19. Opplever du at behandlerne forberedte deg på tiden etter utskrivning?

Data (i %):

Spørsmål 16-19 :						
Spørsmål	Ikke i det hele tatt	I liten grad	I noen grad	I stor grad	I svært stor grad	Total antall svar
16. Hadde behandlerne tid til deg når du trengte det?	0%	0%	0%	56.82%	43.18%	44
17. Opplevde du at behandlerne samarbeidet godt om rehabiliteringsopplegget ditt?	0%	0%	4.44%	51.11%	44.44%	45
18. Opplevde du at det var en fast gruppe behandlere som tok hånd om deg?	2.33%	0%	13.95%	58.14%	25.58%	43
19. Opplever du at behandlerne forberedte deg på tiden etter utskrivning?	0%	2.56%	33.33%	33.33%	30.77%	39

I prosent



Statistikk:

Spørsmål 20-23: Organisering av hverdagen på avdelingen						
Spørsmål	Min	Maks	Gj.sn.	Median	Varians	Standardavvik
20. Opplevde du at avdelingens arbeid var godt organisert?	3	5	4	5	0.59	0.77
21. Var du fornøyd med timeplanen for aktivitetene dine under oppholdet?	3	5	4	4	0.51	0.72
22. Synes du det tok lang tid før timeplanen din var klar?	1	5	2	1	2	1.41
23. Fulgte avdelingen opp timeplanen som planlagt?	3	5	4	5	0.63	0.79

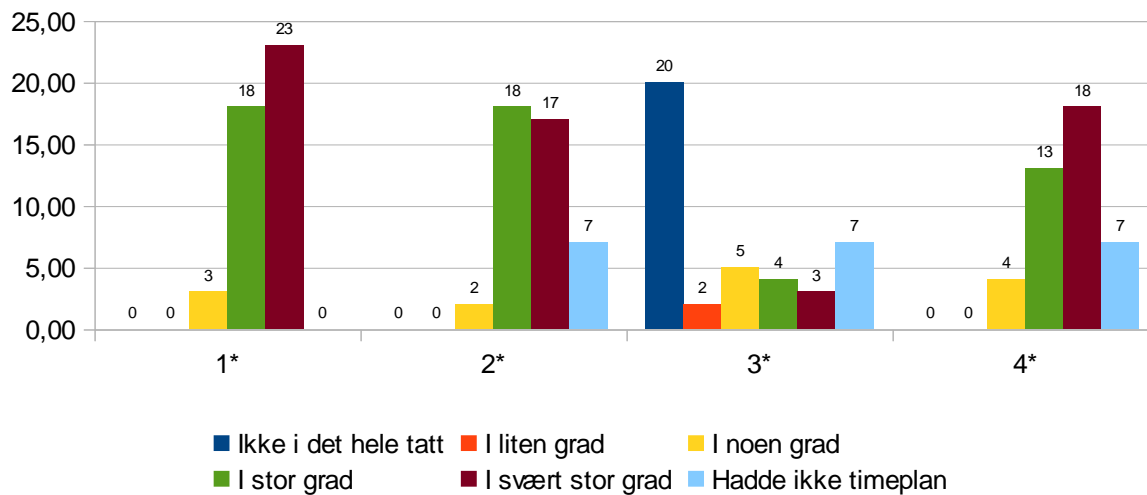
Data: Antall

Spørsmål 20-23 : Organisering av hverdagen på avdelingen							
Spørsmål	Ikke i det hele tatt	I liten grad	I noen grad	I stor grad	I svært stor grad	Hadde ikke timeplan	Totalt antall svar
20. Opplevde du at avdelingens arbeid var godt organisert?	0	0	3	18	23	0	44
21. Var du fornøyd med timeplanen for aktivitetene dine under oppholdet?	0	0	2	18	17	7	44
22. Synes du det tok lang tid før timeplanen din var klar?	20	2	5	4	3	7	41
23. Fulgte avdelingen opp timeplanen som planlagt?	0	0	4	13	18	7	42



## Antall

### Spørsmål 20-23: Organisering av hverdagen på avdelingen



1\*) 20. Opplevde du at avdelingens arbeid var godt organisert?

2\*) 21. Var du fornøyd med timeplanen for aktivitetene dine under oppholdet?

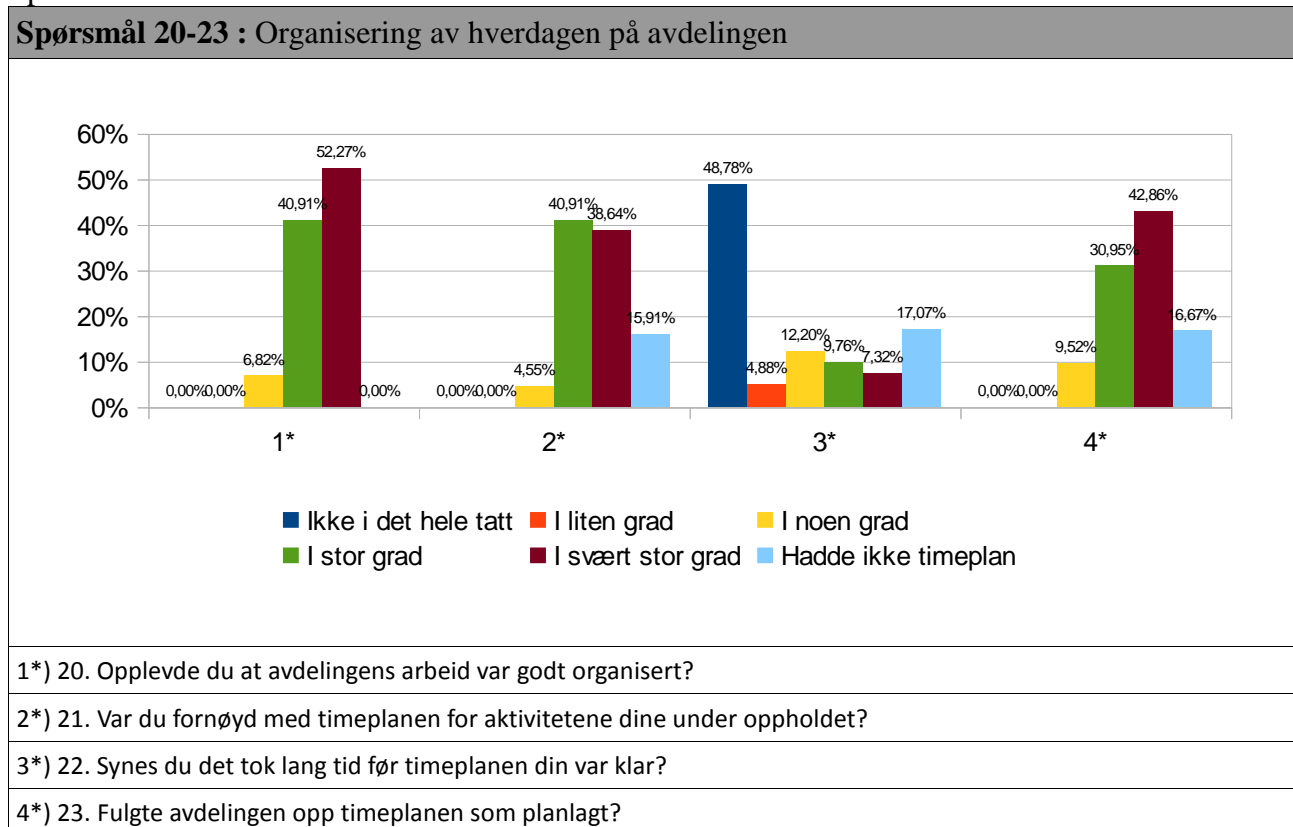
3\*) 22. Synes du det tok lang tid før timeplanen din var klar?

4\*) 23. Fulgte avdelingen opp timeplanen som planlagt?

Data (i %):

Spørsmål 20-23 : Organisering av hverdagen på avdelingen							
Spørsmål	Ikke i det hele tatt	I liten grad	I noen grad	I stor grad	I svært stor grad	Hadde ikke timeplan	Totalt antall svar
20. Opplevde du at avdelingens arbeid var godt organisert?	0%	0%	6.82%	40.91%	52.27%	0%	44
21. Var du fornøyd med timeplanen for aktivitetene dine under oppholdet?	0%	0%	4.55%	40.91%	38.64%	15.91%	44
22. Synes du det tok lang tid før timeplanen din var klar?	48.78%	4.88%	12.2%	9.76%	7.32%	17.07%	41
23. Fulgte avdelingen opp timeplanen som planlagt?	0%	0%	9.52%	30.95%	42.86%	16.67%	42

I prosent



Statistikk:

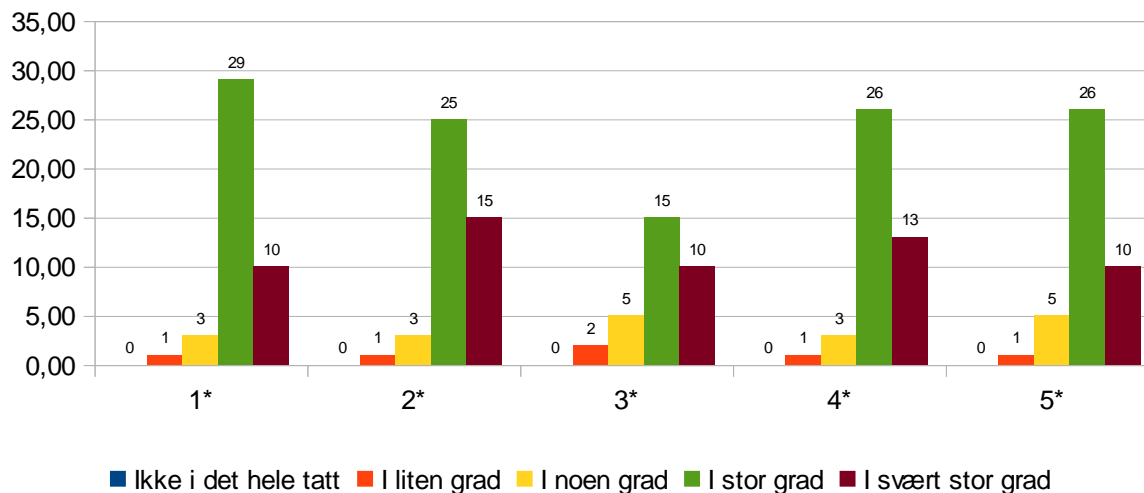
Spørsmål 24-28: Omgivelser og miljø						
Spørsmål	Min	Maks	Gj.sn.	Median	Varians	Standardavvik
24. Fikk du inntrykk av at avdelingens bygninger og lokaler var i god stand?	2	5	4	4	0.4	0.63
25. Var avdelingens lokaler tilrettelagt for behovene dine?	2	5	4	4	0.5	0.71
26. Var avdelingens uteområder tilrettelagt for behovene dine?	2	5	4	4	0.72	0.85
27. Var det godt utvalg av utstyr til rehabiliteringen din?	2	5	4	4	0.47	0.68
28. Fikk du inntrykk av at utstyret som ble brukt i rehabiliteringen din var av god stand?	2	5	4	4	0.45	0.67

## Data: Antall

Spørsmål 24-28 : Omgivelser og miljø						
Spørsmål	Ikke i det hele tatt	I liten grad	I noen grad	I stor grad	I svært stor grad	Total antall svar
24. Fikk du inntrykk av at avdelingens bygninger og lokaler var i god stand?	0	1	3	29	10	43
25. Var avdelingens lokaler tilrettelagt for behovene dine?	0	1	3	25	15	44
26. Var avdelingens uteområder tilrettelagt for behovene dine?	0	2	5	15	10	32
27. Var det godt utvalg av utstyr til rehabiliteringen din?	0	1	3	26	13	43
28. Fikk du inntrykk av at utstyret som ble brukt i rehabiliteringen din var av god stand?	0	1	5	26	10	42

## Antall

### Spørsmål 24-28: Omgivelser og miljø



1\*) 24. Fikk du inntrykk av at avdelingens bygninger og lokaler var i god stand?

2\*) 25. Var avdelingens lokaler tilrettelagt for behovene dine?

3\*) 26. Var avdelingens uteområder tilrettelagt for behovene dine?

4\*) 27. Var det godt utvalg av utstyr til rehabiliteringen din?

5\*) 28. Fikk du inntrykk av at utstyret som ble brukt i rehabiliteringen din var av god stand?

## Data (i %):

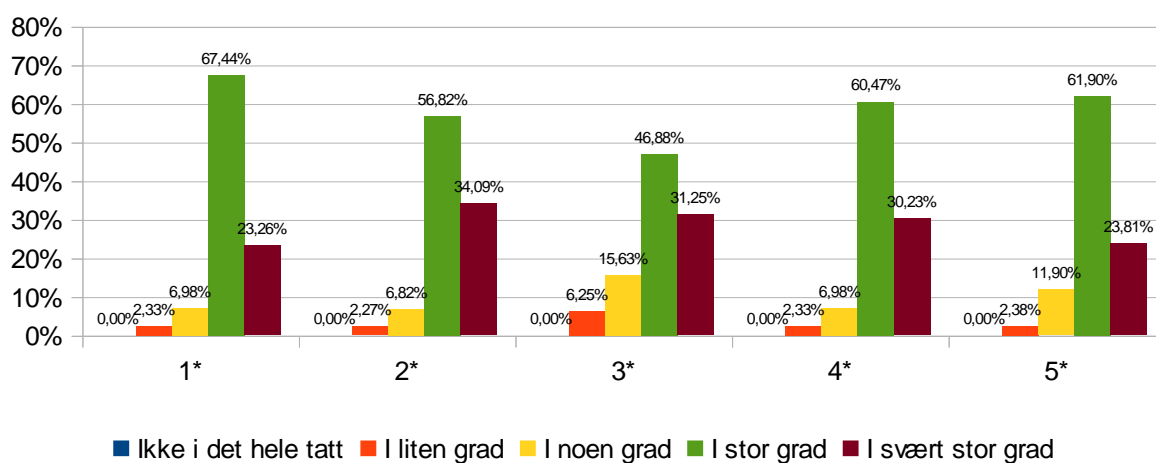
### Spørsmål 24-28 : Omgivelser og miljø

Spørsmål	Ikke i det hele tatt	I liten grad	I noen grad	I stor grad	I svært stor grad	Totalt antall svar
24. Fikk du inntrykk av at avdelingens bygninger og lokaler var i god stand?	0%	2.33%	6.98%	67.44%	23.26%	43
25. Var avdelingens lokaler tilrettelagt for behovene dine?	0%	2.27%	6.82%	56.82%	34.09%	44
26. Var avdelingens uteområder tilrettelagt for behovene dine?	0%	6.25%	15.62%	46.88%	31.25%	32

27. Var det godt utvalg av utstyr til rehabiliteringen din?	0%	2.33%	6.98%	60.47%	30.23%	43
28. Fikk du inntrykk av at utstyret som ble brukt i rehabiliteringen din var av god stand?	0%	2.38%	11.9%	61.9%	23.81%	42

## I prosent

### Spørsmål 24-28 : Omgivelser og miljø



1\*) 24. Fikk du inntrykk av at avdelingens bygninger og lokaler var i god stand?

2\*) 25. Var avdelingens lokaler tilrettelagt for behovene dine?

3\*) 26. Var avdelingens uteområder tilrettelagt for behovene dine?

4\*) 27. Var det godt utvalg av utstyr til rehabiliteringen din?

5\*) 28. Fikk du inntrykk av at utstyret som ble brukt i rehabiliteringen din var av god stand?

## Statistikk:

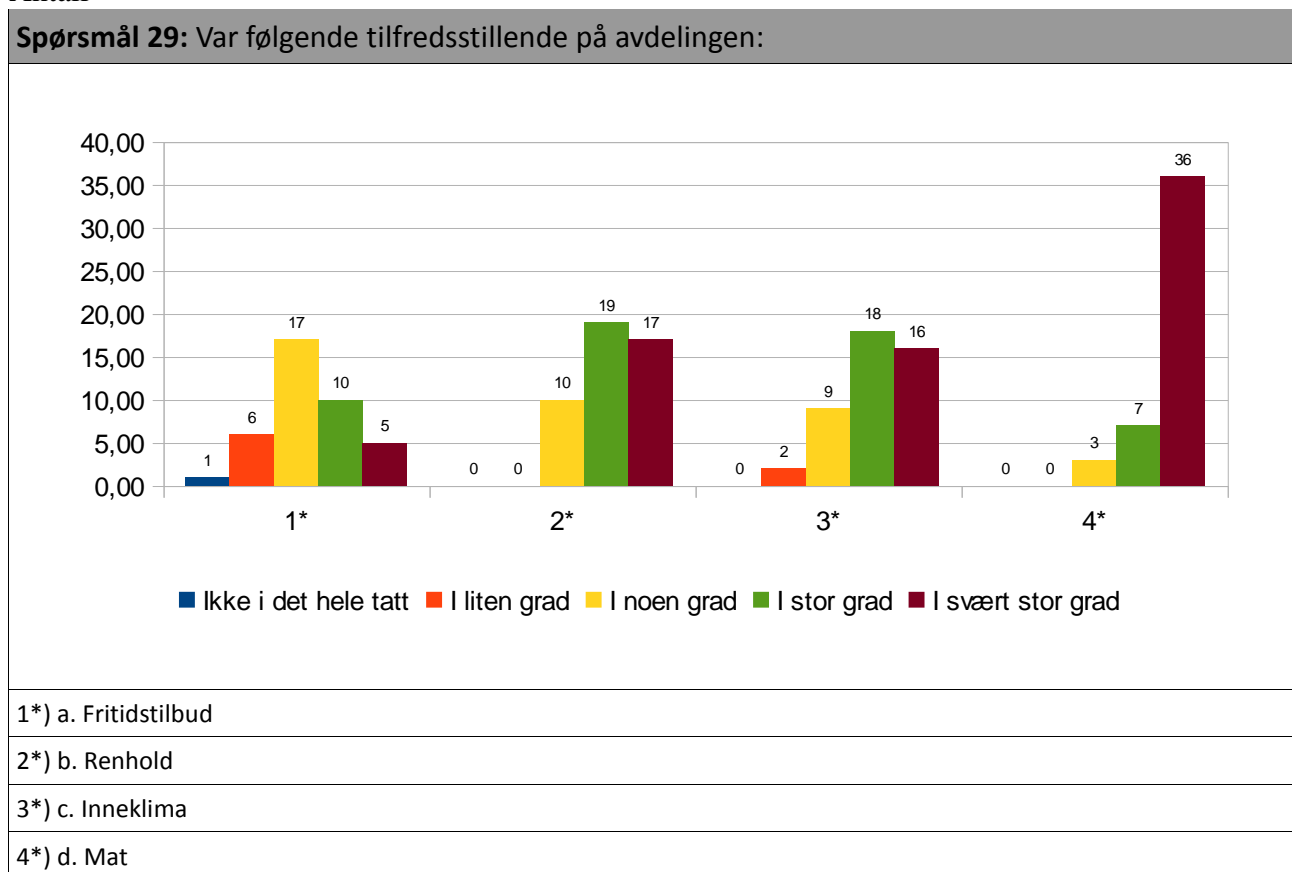
### Spørsmål 29: Var følgende tilfredsstillende på avdelingen:

Spørsmål	Min	Maks	Gj.sn.	Median	Varians	Standardavvik
a. Fritidstilbud	1	5	3	3	1.03	1.01
b. Renhold	3	5	4	4	0.59	0.77
c. Inneklima	2	5	4	4	0.73	0.86
d. Mat	3	5	4	5	0.85	0.92

Data: Antall

Spørsmål 29 : Var følgende tilfredsstillende på avdelingen:						
Spørsmål	Ikke i det hele tatt	I liten grad	I noen grad	I stor grad	I svært stor grad	Total antall svar
a. Fritidstilbud	1	6	17	10	5	39
b. Renhold	0	0	10	19	17	46
c. Inneklima	0	2	9	18	16	45
d. Mat	0	0	3	7	36	46

Antall

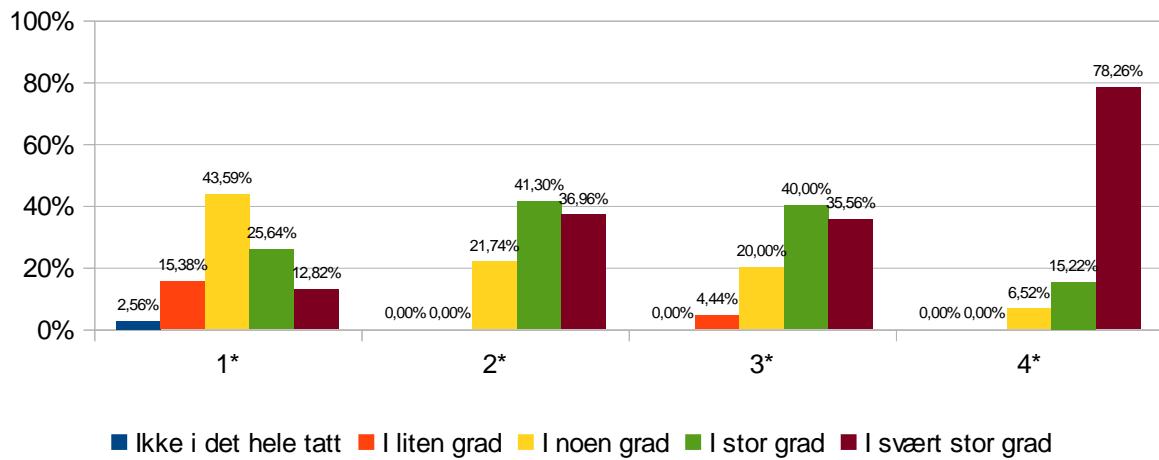


Data (i %):

Spørsmål 29 : Var følgende tilfredsstillende på avdelingen:						
Spørsmål	Ikke i det hele tatt	I liten grad	I noen grad	I stor grad	I svært stor grad	Total antall svar
a. Fritidstilbud	2.56%	15.38%	43.59%	25.64%	12.82%	39
b. Renhold	0%	0%	21.74%	41.3%	36.96%	46
c. Inneklima	0%	4.44%	20%	40%	35.56%	45
d. Mat	0%	0%	6.52%	15.22%	78.26%	46

I prosent

**Spørsmål 29:** Var følgende tilfredsstillende på avdelingen:



1\*) a. Fritidstilbud

2\*) b. Renhold

3\*) c. Inneklima

4\*) d. Mat

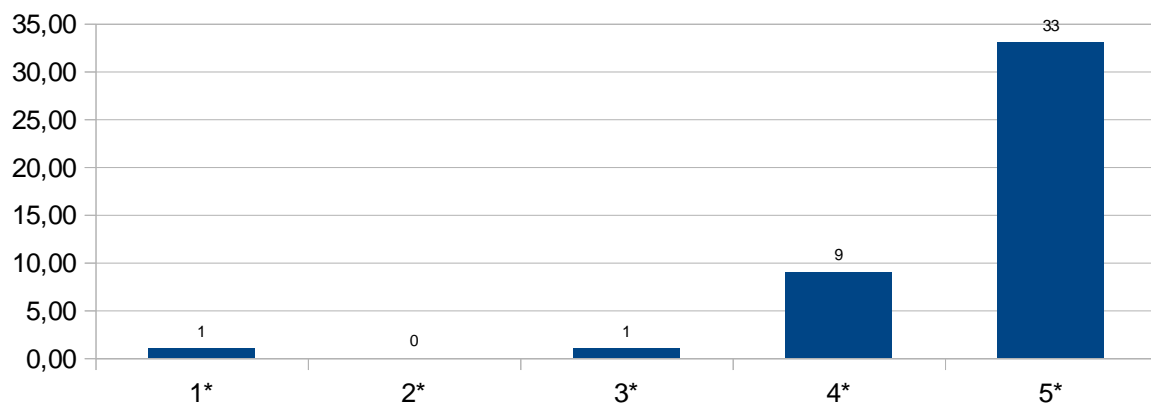
**Spørsmål 30:** Alt i alt, hvor fornøyd er du med tilbudet du fikk på rehabiliteringsavdelingen?

Svar	Verdi	Prosent	Antall
Svært misfornøyd	1	2.27%	1
Ganske misfornøyd	2	0%	0
Både og	3	2.27%	1
Ganske fornøyd	4	20.45%	9
Svært fornøyd	5	75%	33
Standardavvik.: 0.99	Varians: 0.977	Median: 5	Gj.sn.: 4
Maks: 5	Min: 1	<b>Totalt antall svar: 44 (86%)</b>	



## Antall

**Spørsmål 30:** Alt i alt, hvor fornøyd er du med tilbudet du fikk på rehabiliteringsavdelingen?



1\*) Svært misfornøyd

2\*) Ganske misfornøyd

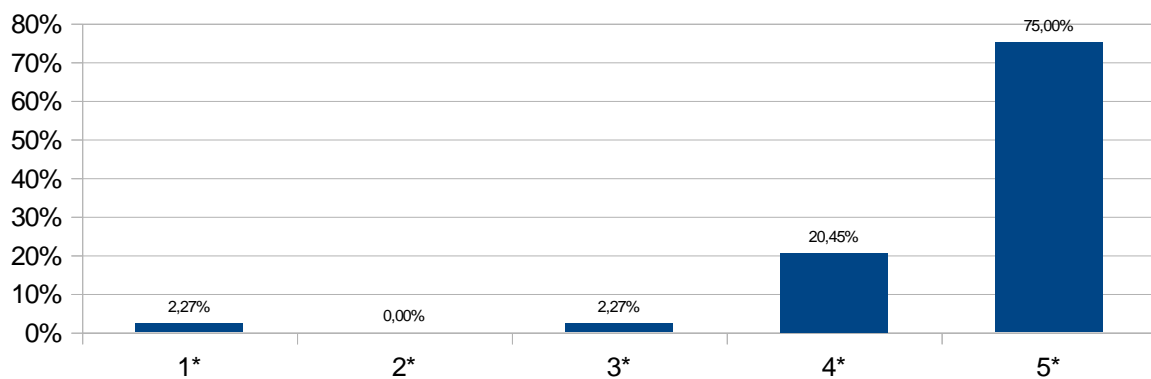
3\*) Både og

4\*) Ganske fornøyd

5\*) Svært fornøyd

## I prosent

**Spørsmål 30 :** Alt i alt, hvor fornøyd er du med tilbudet du fikk på rehabiliteringsavdelingen?



1\*) Svært misfornøyd

2\*) Ganske misfornøyd

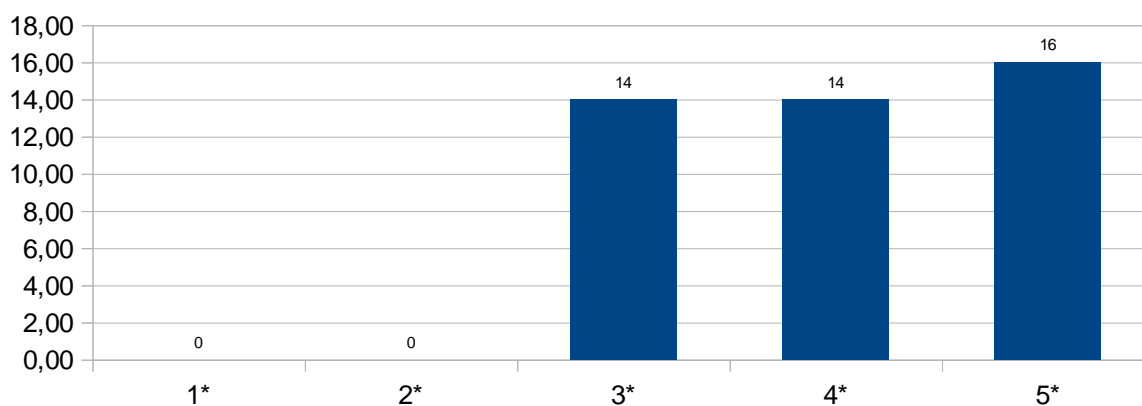
3\*) Både og

4\*) Ganske fornøyd

5\*) Svært fornøyd

**Spørsmål 31: Alt i alt, hvordan vurderer du tilbudet du fikk på rehabiliteringsavdelingen?**

Svar	Verdi	Prosent	Antall
Mye dårligere enn forventet	1	0%	0
Noe dårligere enn forventet	2	0%	0
Som forventet	3	31.82%	14
Noe bedre enn forventet	4	31.82%	14
Mye bedre enn forventet	5	36.36%	16
Standardavvik.: 0.83	Varians: 0.682	Median: 4	Gj.sn.: 4
Maks: 5	Min: 3	<b>Totalt antall svar: 44 (86%)</b>	

**Antall****Spørsmål 31: Alt i alt, hvordan vurderer du tilbudet du fikk på rehabiliteringsavdelingen?**

1\*) Mye dårligere enn forventet

2\*) Noe dårligere enn forventet

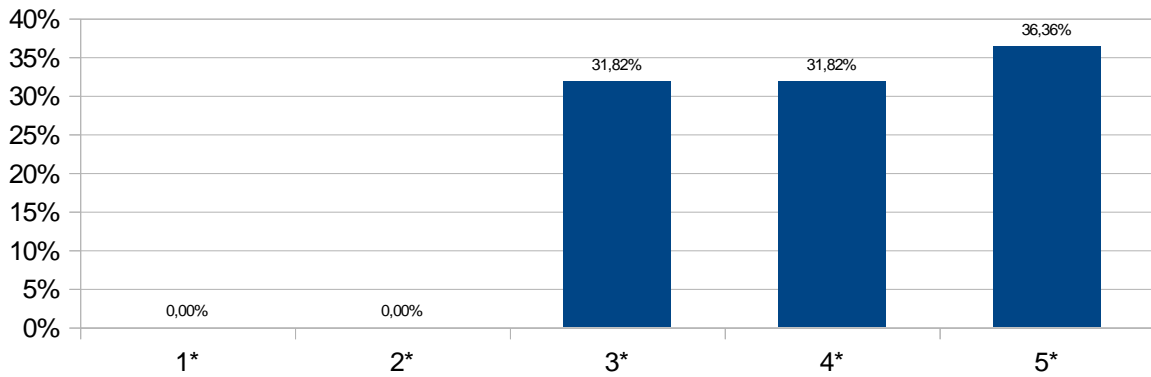
3\*) Som forventet

4\*) Noe bedre enn forventet

5\*) Mye bedre enn forventet

I prosent

**Spørsmål 31 : Alt i alt, hvordan vurderer du tilbudet du fikk på rehabiliteringsavdelingen?**



1\*) Mye dårligere enn forventet

2\*) Noe dårligere enn forventet

3\*) Som forventet

4\*) Noe bedre enn forventet

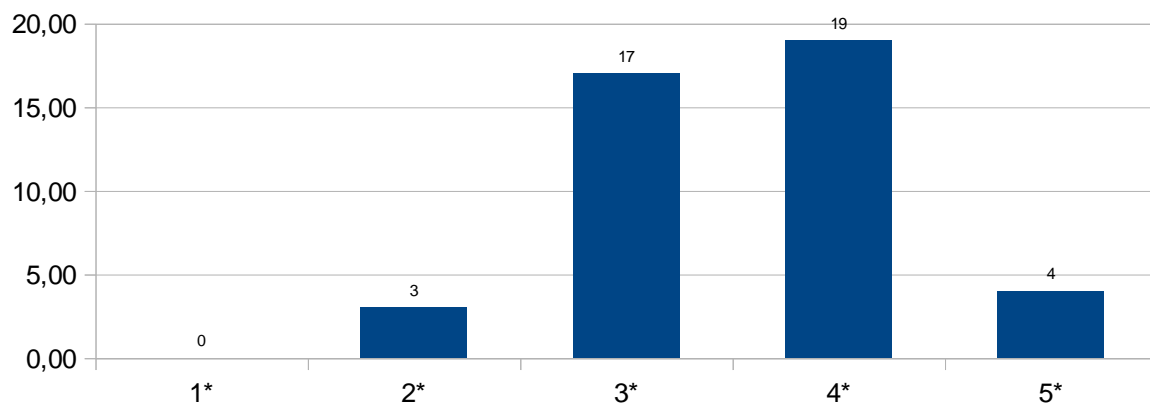
5\*) Mye bedre enn forventet

**Spørsmål 32: Hva ventet du på forhånd at rehabiliteringsopplegget skulle bety for tilstanden din?**

Svar	Verdi	Prosent	Antall
Ingen bedring	1	0%	0
Liten bedring	2	6.98%	3
Moderat bedring	3	39.53%	17
Stor bedring	4	44.19%	19
Jeg skulle bli helt bra	5	9.3%	4
Standardavvik.: 0.94	Varians: 0.884	Median: 4	Gj.sn.: 3
Maks: 5	Min: 2	<b>Totalt antall svar: 43 (84%)</b>	

## Antall

**Spørsmål 32:** Hva ventet du på forhånd at rehabiliteringsopplegget skulle bety for tilstanden din?



1\*) Ingen bedring

2\*) Liten bedring

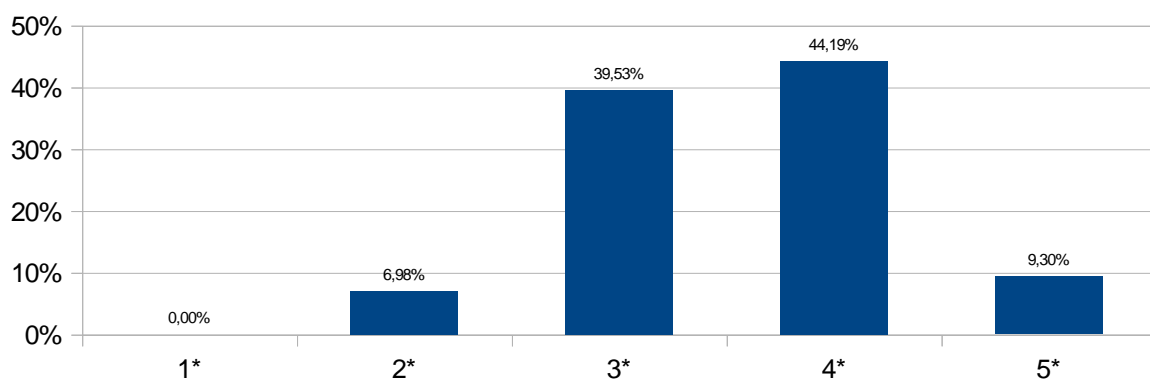
3\*) Moderat bedring

4\*) Stor bedring

5\*) Jeg skulle bli helt bra

## I prosent

**Spørsmål 32 :**Hva ventet du på forhånd at rehabiliteringsopplegget skulle bety for tilstanden din?



1\*) Ingen bedring

2\*) Liten bedring

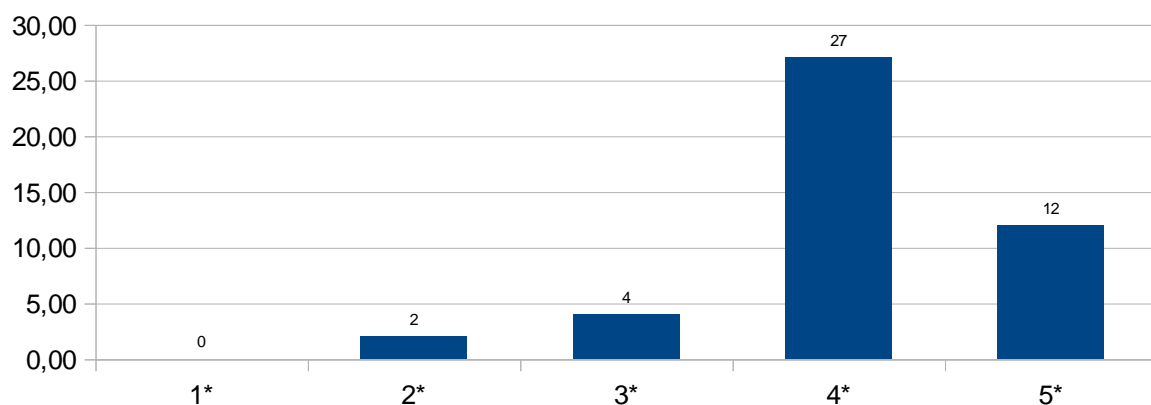
3\*) Moderat bedring

4\*) Stor bedring

5\*) Jeg skulle bli helt bra

**Spørsmål 33: Hvilket utbytte har du hatt, alt i alt, av rehabiliteringsopplegget?**

Svar	Verdi	Prosent	Antall
Ikke noe utbytte	1	0%	0
Lite utbytte	2	4.44%	2
En del utbytte	3	8.89%	4
Stort utbytte	4	60%	27
Svært stort utbytte	5	26.67%	12
Standardavvik.: 0.73	Varians: 0.533	Median: 4	Gj.sn.: 4
Maks: 5	Min: 2	<b>Totalt antall svar: 45 (88%)</b>	

**Antall****Spørsmål 33: Hvilket utbytte har du hatt, alt i alt, av rehabiliteringsopplegget?**

1\*) Ikke noe utbytte

2\*) Lite utbytte

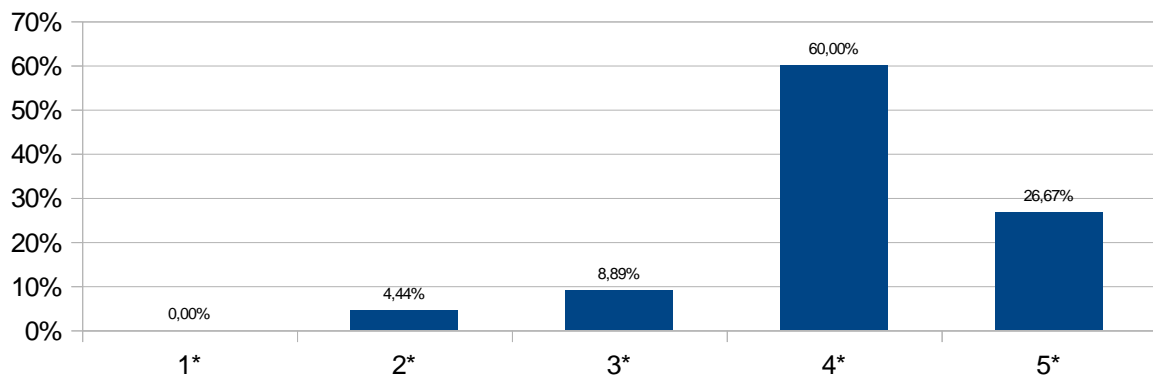
3\*) En del utbytte

4\*) Stort utbytte

5\*) Svært stort utbytte

I prosent

**Spørsmål 33:** Hvilket utbytte har du hatt, alt i alt, av rehabiliteringsopplegget?



1\*) Ikke noe utbytte

2\*) Lite utbytte

3\*) En del utbytte

4\*) Stort utbytte

5\*) Svært stort utbytte

Statistikk:

**Spørsmål 34:** Hvilket utbytte har du hatt av oppholdet i forhold til følgende:

Spørsmål	Min	Maks	Gj.sn.	Median	Varians	Standardavvik
a. Din fysiske helse	1	5	3	4	1.42	1.19
b. Din psykiske helse	1	5	3	4	1.57	1.25

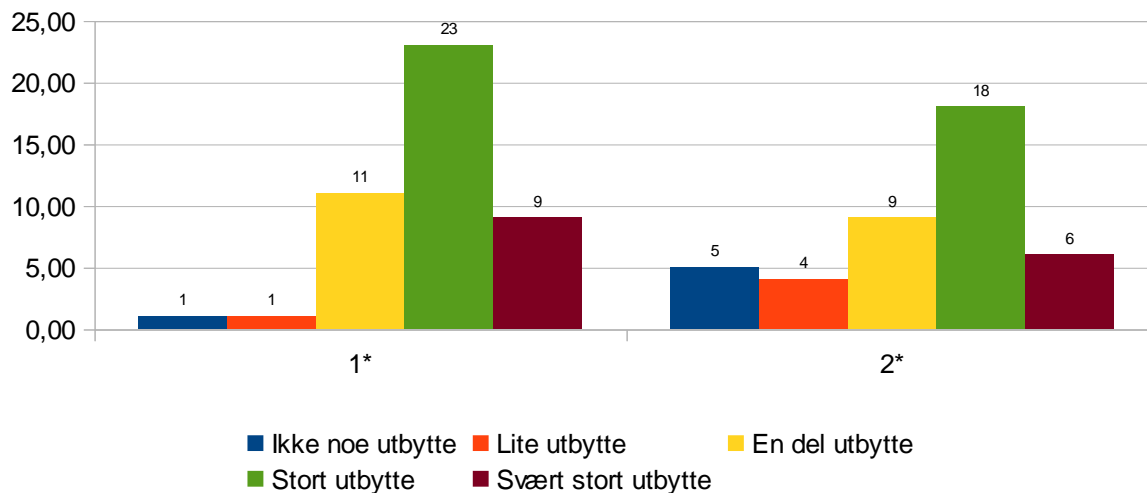
Data: Antall

**Spørsmål 34:** Hvilket utbytte har du hatt av oppholdet i forhold til følgende:

Spørsmål	Ikke noe utbytte	Lite utbytte	En del utbytte	Stort utbytte	Svært stort utbytte	Totalt antall svar
a. Din fysiske helse	1	1	11	23	9	45
b. Din psykiske helse	5	4	9	18	6	42

## Antall

### Spørsmål 34 Hvilket utbytte har du hatt av oppholdet i forhold til følgende:



1\*) a. Din fysiske helse

2\*) b. Din psykiske helse

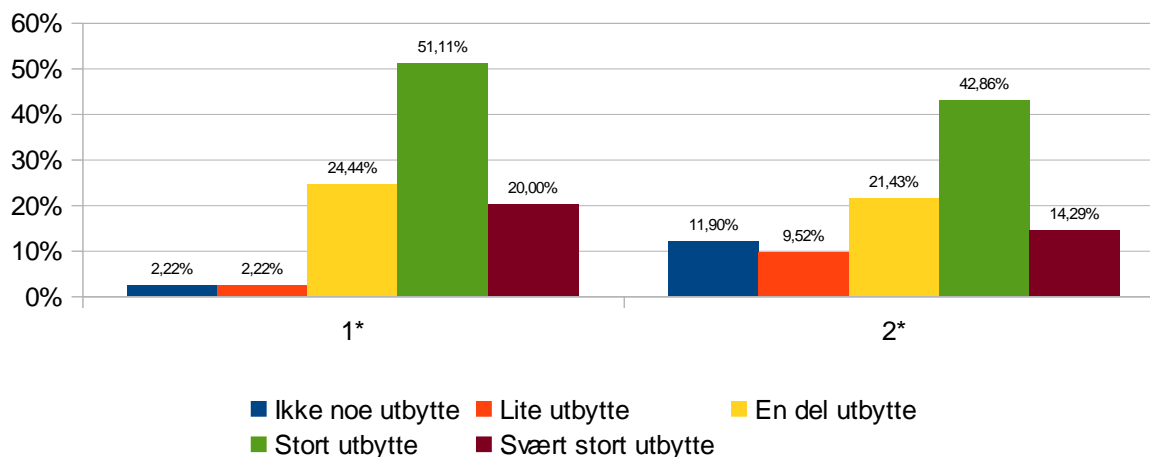
## Data (i %):

### spqm 34 : 34. Hvilket utbytte har du hatt av oppholdet i forhold til følgende:

Spørsmål	Ikke noe utbytte	Lite utbytte	En del utbytte	Stort utbytte	Svært stort utbytte	Totalt antall svar
a. Din fysiske helse	2.22%	2.22%	24.44%	51.11%	20%	45
b. Din psykiske helse	11.9%	9.52%	21.43%	42.86%	14.29%	42

## I prosent

### Spørsmål 34: Hvilket utbytte har du hatt av oppholdet i forhold til følgende:

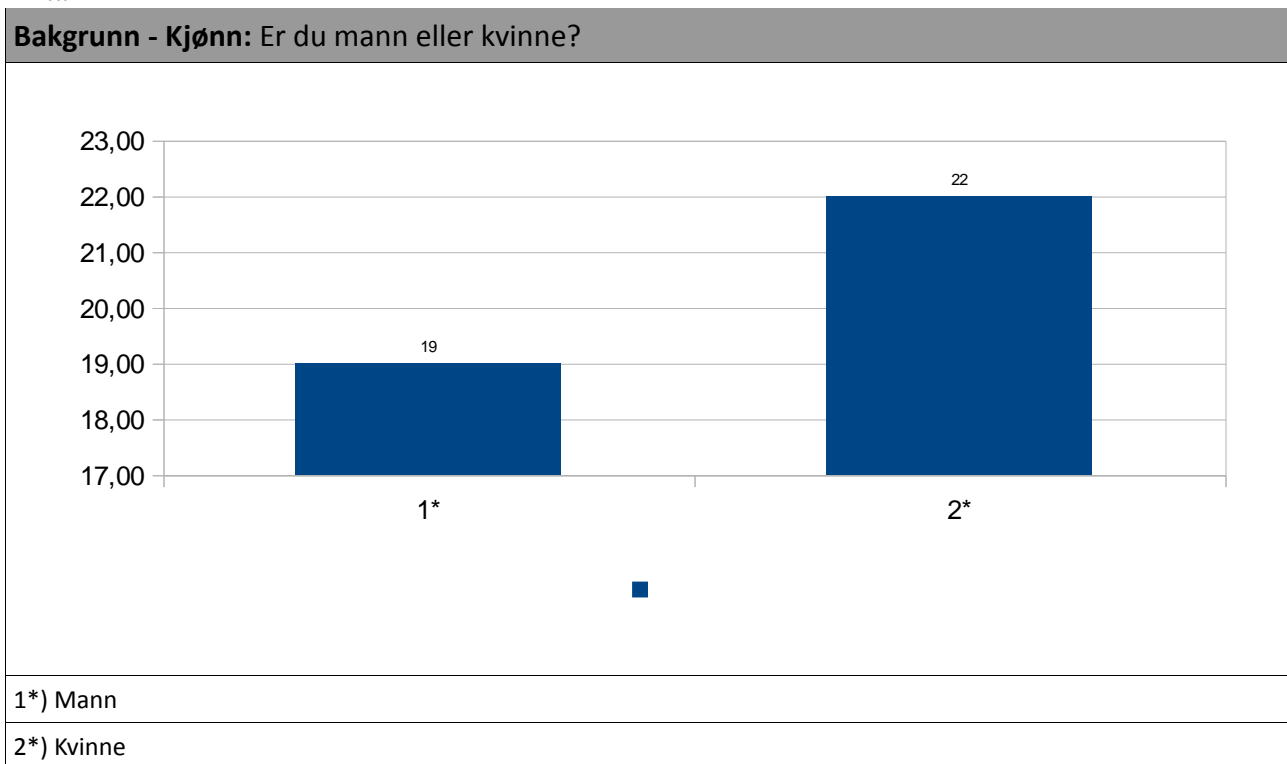


1\*) a. Din fysiske helse

2\*) b. Din psykiske helse

Bakgrunn - Kjønn: Er du mann eller kvinne?			
Svar	Verdi	Prosent	Antall
Mann	1	46.34%	19
Kvinne	2	53.66%	22
Standardavvik.: 0.73	Varians: 0.537	Median: 2	Gj.sn.: 1
Maks: 2	Min: 1	<b>Totalt antall svar: 41 (80%)</b>	

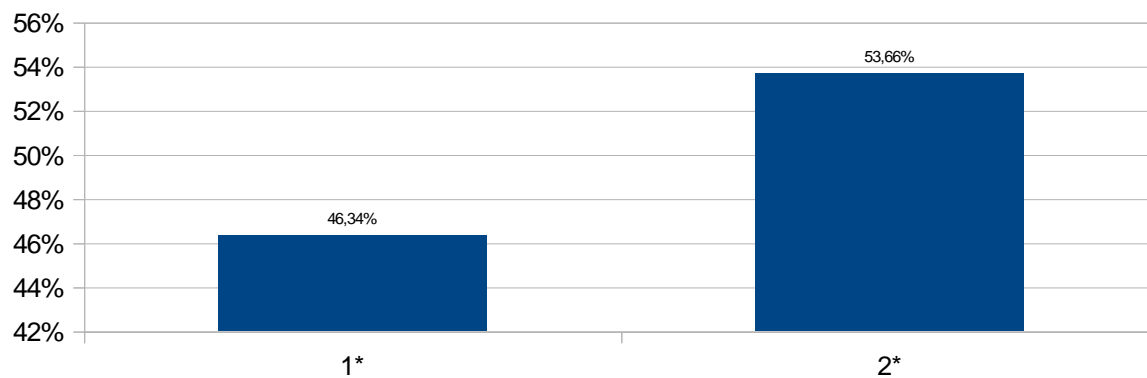
### Antall





I prosent

### Bakgrunn - Kjønn : Er du mann eller kvinne?



1\*) Mann

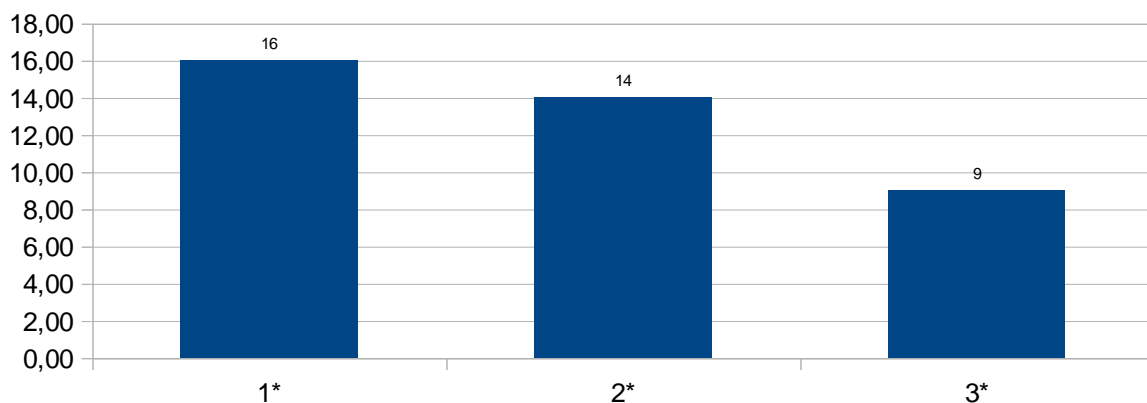
2\*) Kvinne

### Bakgrunn - Utdanning: Hva er din høyeste fullførte utdanning?

Svar	Verdi	Prosent	Antall
Grunnskole (7 - 10 år)	1	41.03%	16
Gymnas/ yrkesskole/ videregående skole	2	35.9%	14
Høgskole/ Universitet	3	23.08%	9
Standardavvik.: 1.13	Varians: 1.282	Median: 2	Gj.sn.: 1
Maks: 3	Min: 1	<b>Totalt antall svar: 39 (76%)</b>	

## Antall

### Bakgrunn - Utdanning: Hva er din høyeste fullførte utdanning?



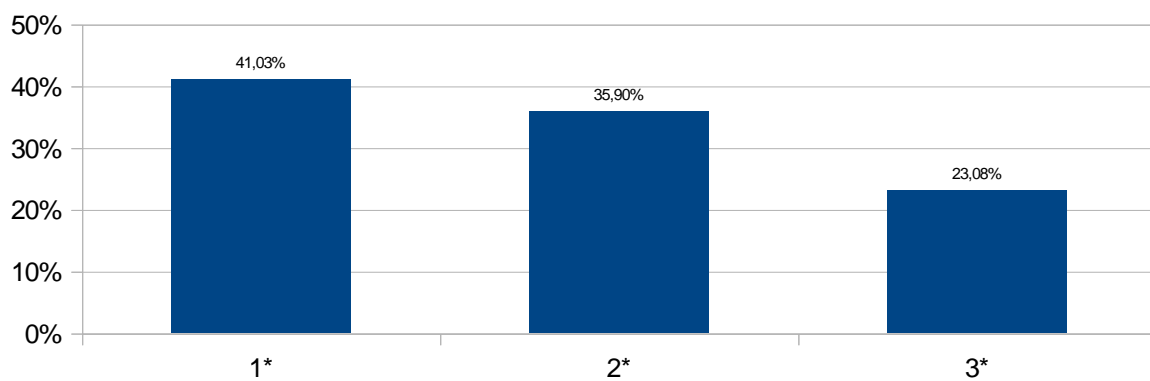
1\*) Grunnskole (7 - 10 år)

2\*) Gymnas/ yrkesskole/ videregående skole

3\*) Høgskole/ Universitet

## I prosent

### Bakgrunn - Utdanning: Hva er din høyeste fullførte utdanning?



1\*) Grunnskole (7 - 10 år)

2\*) Gymnas/ yrkesskole/ videregående skole

3\*) Høgskole/ Universitet

**Bakgrunn - Alder: Hva er din alder?**

Min: 32.0

Maks: 89.0

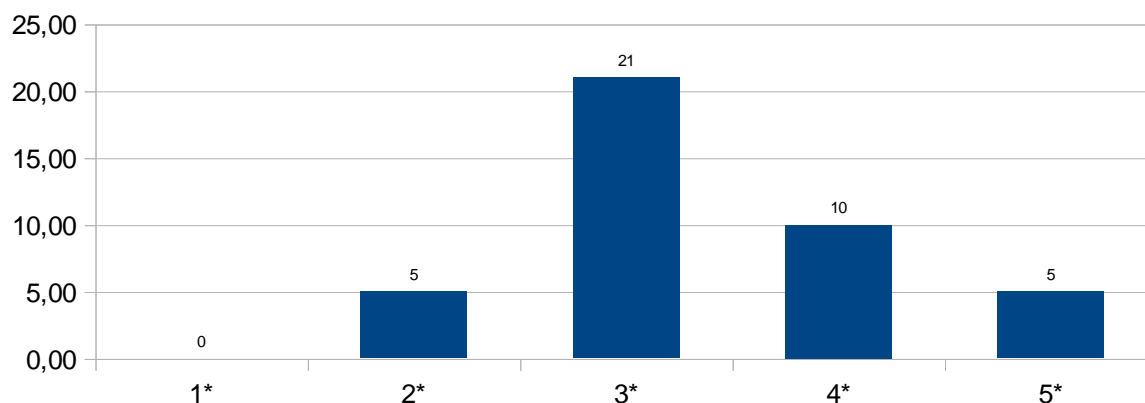
Gj.sn.: 55.84

Median: 72

Sum: 2,848

**Totalt antall svar: 41 (80%)****Bakgrunn - Egen helse: Stort sett vil du si din helse er:**

Svar	Verdi	Prosent	Antall
Utmerket	1	0%	0
Meget god	2	12.2%	5
God	3	51.22%	21
Nokså god	4	24.39%	10
Dårlig	5	12.2%	5
Standardavvik.: 0.92	Varians: 0.854	Median: 3	Gj.sn.: 3
Maks: 5	Min: 2	<b>Totalt antall svar: 41 (80%)</b>	

**Antall****Bakgrunn - Egen helse: Stort sett vil du si din helse er:**

1\*) Utmerket

2\*) Meget god

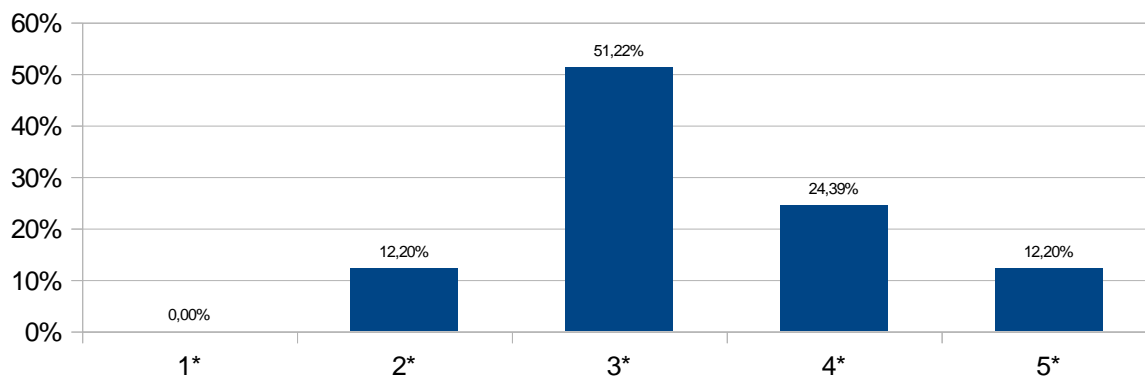
3\*) God

4\*) Nokså god

5\*) Dårlig

## I prosent

### Bakgrunn - Egen helse : Stort sett vil du si din helse er:



1\*) Utmerket

2\*) Meget god

3\*) God

4\*) Nokså god

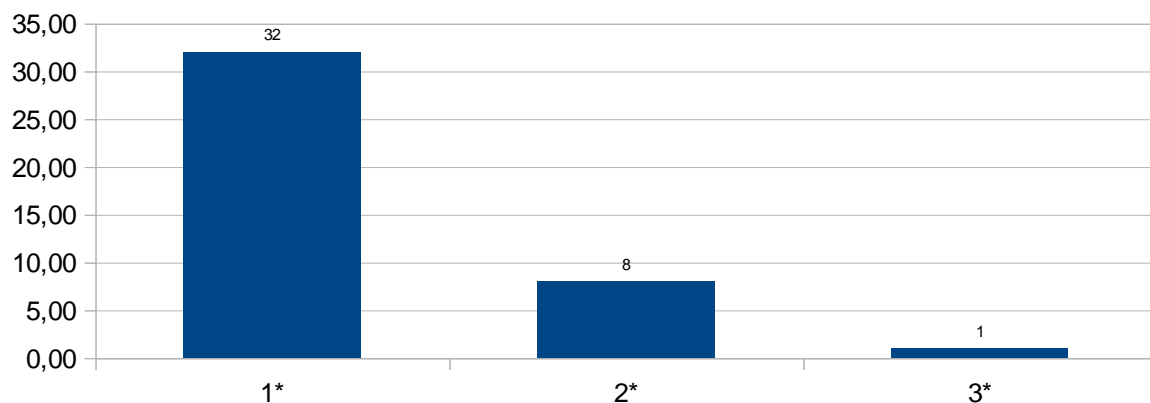
5\*) Dårlig

### Bakgrunn - utfylling: Fikk du hjelp til å fylle ut spørreskjemaet?

Svar	Verdi	Prosent	Antall
Nei	1	78.05%	32
Ja, av ansatte ved avdelingen	2	19.51%	8
Ja, av pårørende/andre	3	2.44%	1
Standardavvik.: 0.54	Varians: 0.293	Median: 1	Gj.sn.: 1
Maks: 3	Min: 1	<b>Totalt antall svar: 41 (80%)</b>	

## Antall

**Bakgrunn - utfylling:** Fikk du hjelp til å fylle ut spørreskjemaet?



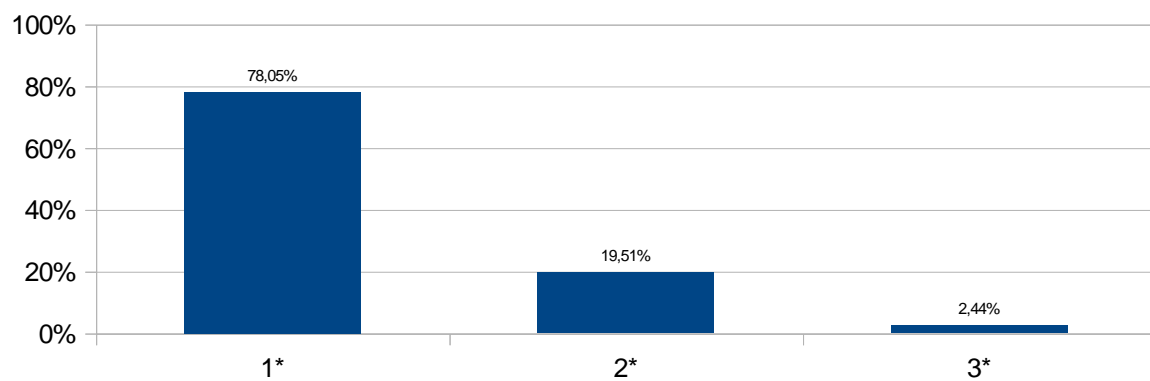
1\*) Nei

2\*) Ja, av ansatte ved avdelingen

3\*) Ja, av pårørende/andre

## I prosent

**Bakgrunn - utfylling :** Fikk du hjelp til å fylle ut spørreskjemaet?



1\*) Nei

2\*) Ja, av ansatte ved avdelingen

3\*) Ja, av pårørende/andre

**Tekstsvårspørsmål: Basert på dine erfaringer med avdelingen, hva er dine forbedringsforslag?**

Svar

Svært godt fornøyd med oppholdet

Jeg har ingen problemer med egen fritid, men enkelte pasienter savner gjerne noe tilbud ut over tilgang til bøker og fjernsyn. Jeg hørte en som nevnte for eksempel Bingo

Kost; grovt brød

Fritidstilbud: kurrong, dart, kortspill, biljardbord. Fikse alle fjernsyn + fjernsynkontroller

Røykerom/Røykerom under tak for trengende

Mer forhåndsinformasjon, fks på Internett

Få opp knotter til å henge opp krykker på rom matsal

Mer variert lesestoff/ nå bare krim i hyllen Samt ensidighet i blader/tidsskrifter Pianoet må stemmes opp, + sjekke noe finmekanikk. pianoet er et meget godt merke.

Jeg føler det er et veldig bra opphold for meg da det tas mye hensyn til lukter, og det er veldig sjeldent

**Totalt antall svar: 9 (17%)**